

LEGENDA POZNÁMEK:

- 1.01
- PŘEDSTĚNA VÝŠKY 1200 mm PRO PŘEDSTĚNOVÝ SPLACHOVACÍ SYSTÉM – Z PŘESNÝCH PÓROBETONOVÝCH TVÁRNIC NA SYSTÉMOVOU TENKOVRSTVOU MALTU, ZDIVO NAD ZABUDOVANOU NÁDRŽKOU BUDE VYNESENO DVOJICI OCELOVÝCH ŮHELNIKŮ L50/50/5.
- 1.02
- PŘED ZAPOČETÍM PRACÍ JE NUTNÉ SE SPRÁVCEM A KOMINIKEM PŘESNĚ URČIT KOMINOVÉ PRŮDUCHY, KTERÉ JSOU VYUŽITELNÉ PRO ŘEŠENÝ BYT!
- 1.03
- STÁVAJÍCÍ PLASTOVÁ OKNA BUDOU ŠETRNĚ OČIŠTĚNA A SEŘÍZENA. PŘÍPADNÉ DROBNÉ CHYBĚJÍCÍ ČÁSTI BUDOU DOPLNĚNY.
- 1.04
- DOZDĚNÍ OTVORU V PŘÍČCE – Z CPP + DOOMÍTÁNÍ.
- 1.05
- BETONOVÝ STROP OČISTIT, NAPENETROVAT A OPATŘIT BEZPRAŠNÝM NÁTĚREM.
- 1.06
- OPRAVA PODLAHY V MÍSTĚ PŘÍČKY (VÝMĚNA VLYSŮ).
- 1.07
- DOZDĚNÍ OTVORU PO PŘÍVODU VZDUCHU PO WAW + ZAPRAVENÍ A ZAOMÍTÁNÍ (EXTERIÉR+INTERIÉR).
- 1.08
- SÁDROKARTONOVÁ PŘÍZDÍVKA TL. 150mm ZA KUCHYŇSKOU LINKOU, DO VÝŠKY 1400mm, V MÍSTĚ DIGESTOŘE +150mm
- 1.09
- NOVÁ NIKA PRO PLYNOMĚR 500/500/210 , UZAMYKATELNÁ DVÍŘKA S VĚTRACÍMI OTVORY, v.1200mm NAD PODLAHOU
- 1.10
- NOVÁ NIKA PRO BYTOVÝ ROZVADĚČ A ROZVODNICU SLP 500/500/210, v. 1500mm NAD PODLAHOU

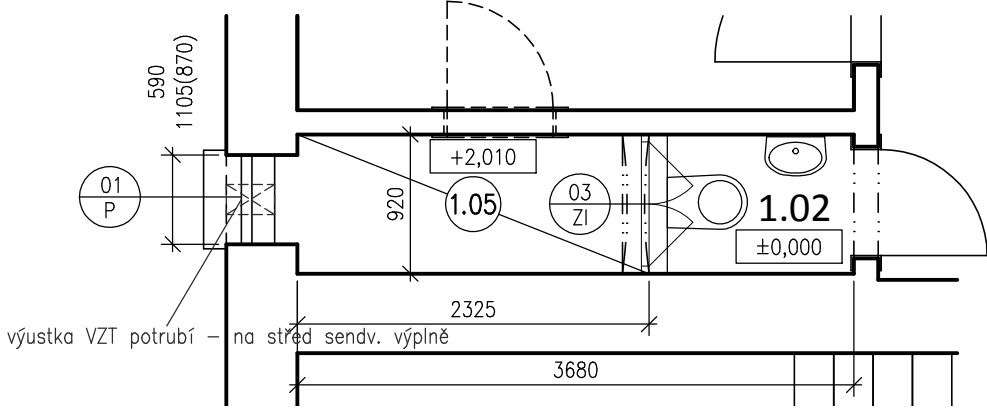
POZNÁMKY:

- VEŠKERÉ POUŽITÉ VÝROBKY BUDOU DOLOŽENY TECHNICKÝM LISTEM VÝROBCE
- NEPŘÍSTUPNÉ A SKRYTÉ KONSTRUKCE SE POUZE PŘEDPOKLÁDAJÍ
- ROZMĚRY KONSTRUKCÍ JSOU UVÁDĚNY JAKO VÝROBNÍ!
- VEŠKERÉ NEJASNOSTI KONZULTUJTE S PROJEKTANTEM
- VEŠKERÉ ZAŘÍZOVACÍ PŘEDMĚTY KOTVENÉ DO STĚN BUDOU MÍT SVOJI POMOCNOU SYSTÉMOVOU NOSNOU KONSTRUKCI
- SOKL PŘEDSTĚNOVÝCH SANITÁRNÍCH INSTALACÍ BUDE ZDĚNÝ Z POPOBETONOVÝCH TVÁRNIC
- NOVÉ ZDIVO BUDE PROVÁZÁNO SE ZDÍVEM STÁVAJÍCÍM
- REVIZNÍ DVÍŘKA K ROZVODŮM VNITŘNÍHO VODOVODU A KANALIZACE BUDOU SOUČÁSTÍ – ZTI
- NA ROHY ZDĚNÝCH STĚN SE POUŽIJÍ KOVOVÉ PODOMÍTKOVÉ ŮHELNIKY
- PŘECHODY MEZI JEDNOTLIVÝMI PLOCHY PODLAH, UKONČENÍ PODLAH A DILATACE BUDOU ŘEŠENY KORKOVOU DILATACÍ LIŠTAMI
- OMÍTKY V MÍSTNOSTECH S PODHLEDEM BUDOU PROVEDENY cca 100 mm NAD PODHLED
- DROBNÉ PROSTUPY PRO ROZVODY VZT, UT, NN, ZTI a SLP PROVÉST NA STAVBĚ PODLE PROJEKTOVÉ DOKUMENTACE JEDNOTLIVÝCH PROFESÍ
- SOUČÁSTÍ VŠECH KONSTRUKCÍ JSOU I KOTVÍCÍ A POMOCNÉ PRVKY!
- POKUD SE BĚHEM STAVEBNÍCH PRACÍ ODKRYJÍ NEZJIŠTĚNÉ KONSTRUKCE, KONTAKTUJTE ZPRACOVATELE PD
- PROSTUPY STAVEBNÍMI KONSTRUKCEMI PRO NOVÉ INSTALAČNÍ ROZVODY VIZ. PROJEKTY JEDNOTLIVÝCH PROFESÍ
- SÁDROKARTONOVÉ KONSTRUKCE BUDOU PROVEDENY SYSTÉMOVĚ DLE TECHNICKÝCH POŽADAVKŮ VÝROBCE
- VYSRAVENÍ STÁVAJÍCÍCH OMÍTEK V NUTNÉM ROZSAHU, ZAPRAVENÍ A DOSÁDROVÁNÍ URAŽENÝCH ROHŮ A POŠKOZENÝCH ČÁSTÍ OMÍTEK
- KOMPLETNÍ VÝMALBA, ZAPRAVENÍ DŘÁŽEK NOVĚ VEDENÝCH ROZVODŮ, ODSTRANĚNÍ PŮVODNÍCH NÁNOSŮ BAREV, PŘETMELENÍ, PENETRACE A 2x VÝMALBA
- NA PÓROBETONOVÉ PŘÍČKY SYSTÉMOVÁ SDÁDROVÁPENNÁ OMÍTKA
- SPÁROŘEZ KERAMICKÝCH OBKLADŮ BUDE VŽDY NAVAZOVAT NA SPÁROŘEZ OBKLADŮ
- ZAKONČENÍ OBKLADŮ A ROHY BUDOU OPATŘENY HLINÍKOVÝMI HRANAMI
- ZAŘÍZOVACÍ PŘEDMĚTY BUDOU OSAZENY NA OSU NEBO SPÁRU OBKLADU
- ZAŘÍZOVACÍ PŘEDMĚTY BUDOU PO OBVODU UTĚSNĚNY SILIKONEM
- VNITŘNÍ ROHY OBKLADŮ A DLAŽEB BUDOU OPATŘENY SILIKONEM
- V MÍSTĚ PRAHŮ BUDOU DOPLNĚNY NOVÉ NEBO MEZI PŘECHODY PODLAH BUDE PROVEDENA KORKOVÁ DILATACE

LEGENDA MATERIÁLŮ A PLOCH:

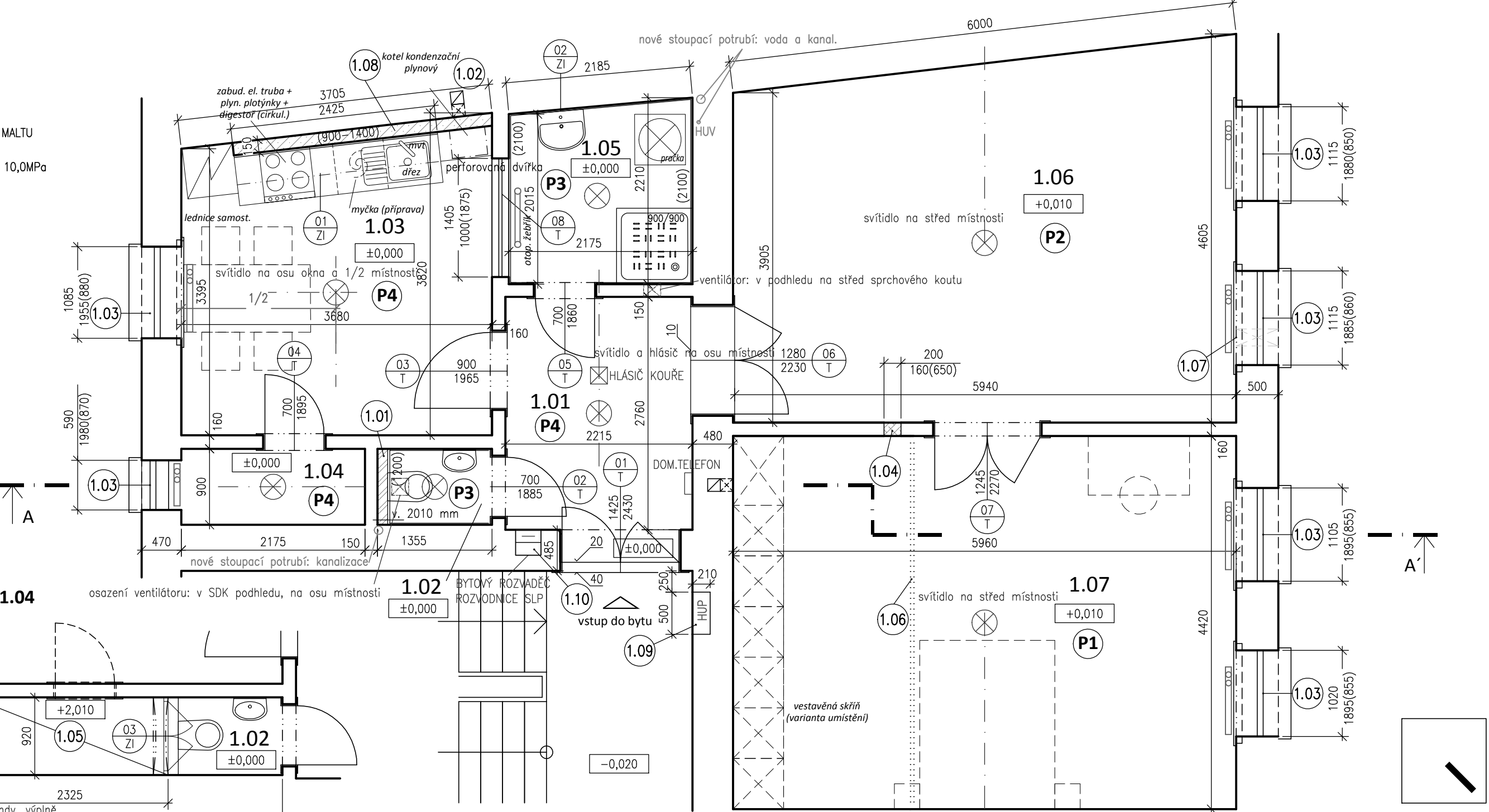
-
- STÁVAJÍCÍ KONSTRUKCE
-
- ZDIVO Z PŘESNÝCH PÓROBETONOVÝCH TVÁRNIC TLOUŠŤKY 100 mm NA SYSTÉMOVOU TENKOVRSTVOU MALTU
-
- DOZDÍVKA Z CIHEL PLNÝCH PÁLENÝCH NA MALTU MC 10,0MPa
-
- SÁDROKARTONOVÁ PŘÍZDÍVKA TL. 150 MM

MEZIPROSTOR NAD M.Č. 1.04



LEGENDA MÍSTNOSTÍ - NÁVRH:
Mendlovo nám. 12, byt č. 4

ČÍSLO MÍST.	ÚČEL MÍSTNOSTI	PLOCHA (m²)	SV.VÝŠKA (m)		POVRCH PODLAHY		POVRCH STĚN	POVRCH STROPU	POZNÁMKA
			PO STROP	PO PODHL.					
1.01	PŘEDSÍŇ	6,10	3,060	2,700	KERAM. DLAŽBA	P4	OMÍTKA	SDK PODHLED	KERAM. SOKLÍK
1.02	WC	1,30	3,075	2,600	KERAM. DLAŽBA	P3	KER. OBKLAD/OMÍTKA	ST2	SDK PODHLED
1.03	KUCHYŇ	13,30	3,085	-	KERAM. DLAŽBA	P4	KER. OBKLAD/OMÍTKA	ST1	OMÍTKA
1.04	KOMORA	2,20	1,980	-	KERAM. DLAŽBA	P4	OMÍTKA	OMÍTKA	KERAM. SOKLÍK
1.05	KOUPELNA	4,60	3,100	-	KERAM. DLAŽBA	P3	KER. OBKLAD/OMÍTKA	ST2	OMÍTKA
1.06	POKOJ I.	25,35	3,045	-	DŘEV. VLYSY NOVÉ	P2	OMÍTKA	OMÍTKA	NOVÁ DŘEV. LIŠTA
1.07	POKOJ II.	26,35	3,060	-	DŘEV. VLYSY REPASE	P1	OMÍTKA	OMÍTKA	NOVÁ DŘEV. LIŠTA
CELKEM		79,20							



INVESTOR:	Statutární město Brno, městská část Brno - střed Dominikánská 2, 601 69 Brno	<div>POParch</div> <div>POParch s.r.o., Volfova 8, 612 00 Brno IČ 04593103</div>
STUPEŇ:	DOKUMENTACE PRO STAVEBNÍ POVOLENÍ	
OBJEKT:	D.1 - DOKUMENTACE STAVEBNÍHO NEBO INŽENÝRSKÉHO OBJEKTU	
AKCE:		SO.01 - OPRAVA BYTU Mendlovo nám. 12, byt č. 4

PROJEKTOVÁ DOKUMENTACE NA OPRAVU BYTU MENDLOVO NÁM. 12, BYT Č. 4

ODPOVĚDNÝ PROJEKTANT:	Ing. arch. Marika Pajgrtová	HLAVNÍ INŽENÝR PROJEKTU:	Ing. arch. Marika Pajgrtová
VYPRACOVAL:	Ing. arch. Zuzana Jenčíková		
OBSAH VÝKRESU:	FORMÁT:	ČÍSLO ZAKÁZKY:	Č. VÝKR.
	3x A4	16.30	D.1.1.B-02
PŮDORYS - NOVÝ STAV		DATUM:	SADA:
		02/2017	1:50